

**Erhvervshus**  
SYDJYLLAND

**EARLY WARNING**





**RING 41 88 66 00 / ALLE DAGE / KL. 6-22**



En Krise

- er naar ingen ved, hvad der skal  
gøres  
- i en Fart.

Storm P flue

# Krisen nu omtales som Corona-krisen

- Sundhedskrise
- Økonomisk krise: samfund, virksomhed, borger
- Global krise
- Hvad ligger foran os? Ingen har svaret
- Ingen erfaring med tilsvarende situation
- Usikkerhed, frygt og mange andre reaktioner
- men vi er nødt til at *handle* på det grundlag vi har

**EARLY WARNING**

# Early Warning...

- Giver uvildig, fortrolig hjælp uden beregning:
  - ✓ nødvendige ændringer så konkurs undgås
  - ✓ hurtige og ærlige lukninger hvor det er den rigtige udvej
  - ✓ bringe virksomheden ind i et nyt udviklingsforløb
- Til kriseramte virksomheder, ejer(e) og evt. familie
- Finansieres af Danmarks Erhvervsfremmebestyrelse
- Korps af frivillige rådgiver der hjælper uden beregning

**EARLY WARNING**



# Tre bærende søjler

## Frivillige

- 80 - 100 frivillige rådgivere
- Erfarne nuværende og tidligere ledere, virksomhedsejere og specialister

## Advokater

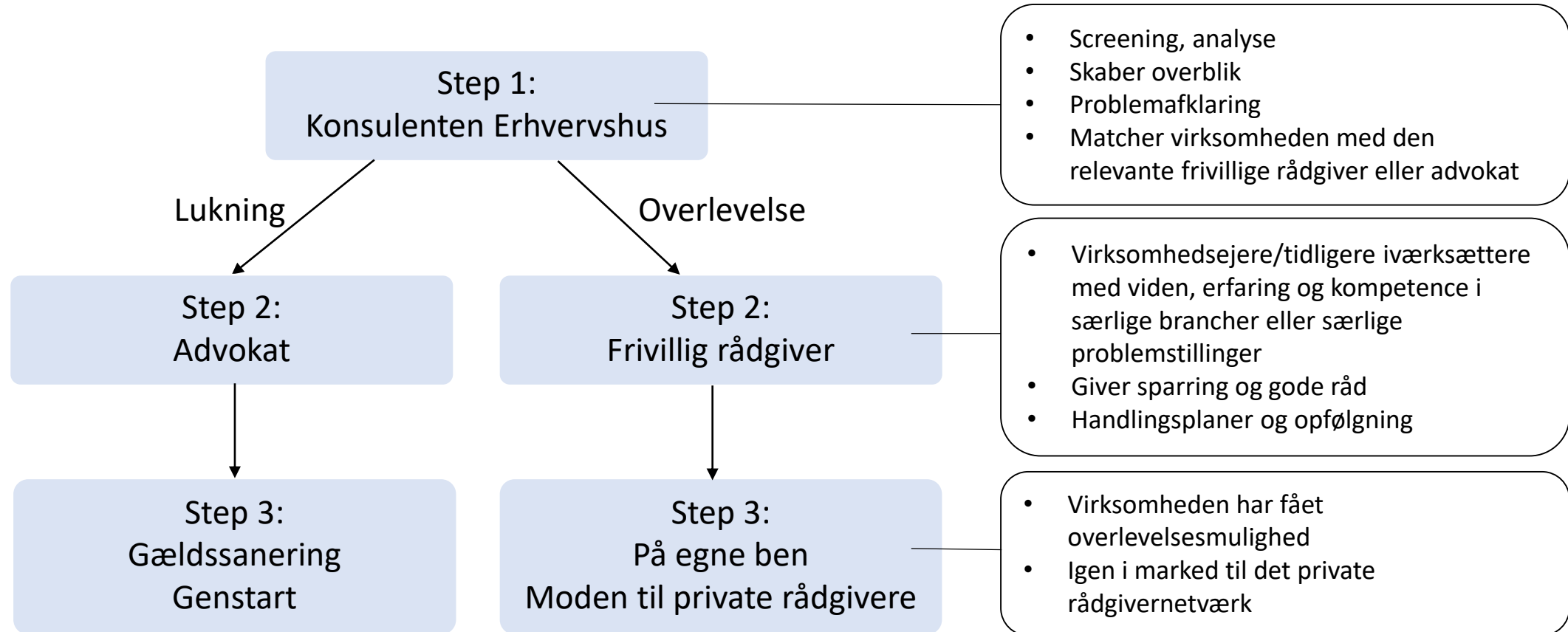
- Et antal af de dygtigste insolvensadvokater i landet

## Konsulenter

- 8+ Early Warning-konsulenter
- Stor erfaring i at kortlægge konkrete muligheder for den enkelte virksomhed og ejer

**EARLY WARNING**

# Processen i Early Warning



**EARLY WARNING**

# Kriseramt virksomhed og ejer

- **Virksomheden**

- 360 graders gennemgang
- Samlet overblik og plan
- Troværdige data – ajourført balance / bogføring
- Troværdigt drifts- og likviditetsbudget (med forudsætninger)
- Forudsætning er handlekraft

**EARLY WARNING**



# Kriseramt virksomhed og ejer

- **At møde ejeren**

- Etablere åbenhed og gensidig tillid
- Få ejeren til at erkende omfanget af problemerne  
Ikke kun for virksomheden, men også 360 graders rundt om
- Ejer(e) selv og familien
- Fysisk sygdom? Psykisk? Udbændthed, stress, depression?
- Andre krisereaktioner, selvtillid og selvfølelse, skyld og skam, krise og identitet, vrede og sorg,
- Fordybelse af samtalen, at få samtalen op igen...

**EARLY WARNING**

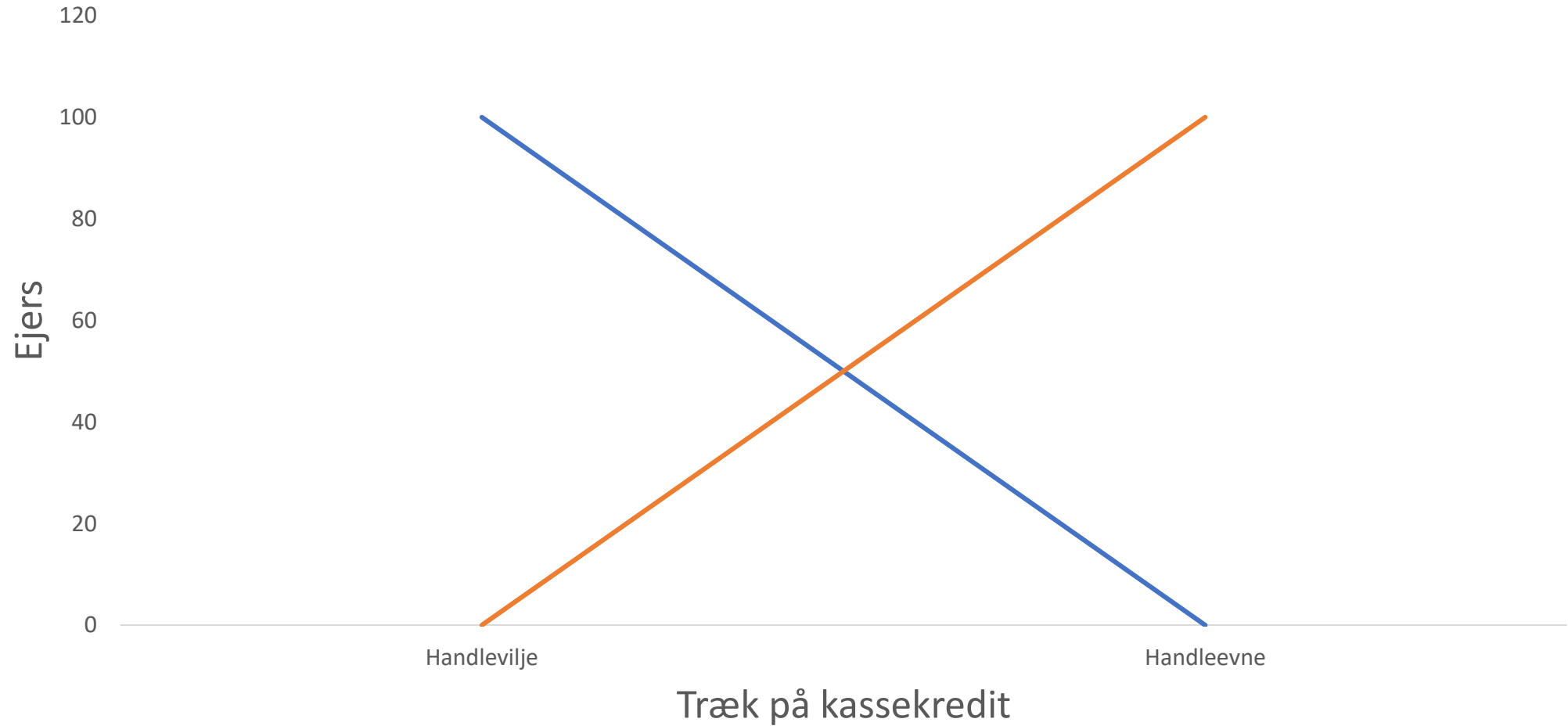
# Overblik kan handle om

- Baggrunden for kontakt til Early Warning
- Akutte problemer / største trusler lige nu
- Hvor meget tid har vi (Likviditet / Handlefrihed)
- Insolvent? Hvilket betyder
  - Kan fordringer betales efterhånden som de forfalder
- Krisens grundlæggende årsager / Barrierer for overlevelse?
- Mulighed for overlevelse? Lukkes bedst muligt?
- Handlingsplan – flere vil følge

**EARLY WARNING**

# Om likviditet

Selverkendelse gennem refleksion og sparring - eksempel fra EW frivillig



# Vigtigste emner kan handle om...

- De juridiske værktøjer:
  - ✓ Insolvensret, rekonstruktion
  - ✓ Gældssanering
  - ✓ Banken
- Turn-around – krisemanagement
- Krise leadership
- Frivillig rådgiver?

**EARLY WARNING**

# Erhvervshus Sydjylland's tilbud

- **Det akutte Corona-beredskab**
  - Vejledning og Sparring om Hjælpe-pakkerne
    - *Følg også [www.virksomhedsguiden.dk](http://www.virksomhedsguiden.dk)*
  - Early Warning hjælpen
    - *Se også [www.earlywarning.dk](http://www.earlywarning.dk)*
- Sparring og individuel kortlægning af muligheder og potentialer.
- Målrettede programforløb med tilskudsmuligheder
- Samarbejdsprojekter hvor vi løfter i flok
  - *Se også [www.ehsyd.dk](http://www.ehsyd.dk)*



**RING 41 88 66 00**  
**ALLE UGENS 7 DAGE**  
**FRA KL. 6-22**

## **Følg med**

Sign up til vores nyhedsbrev –  
så modtager du de seneste nyheder  
og informationer om corona-krisen  
og sydjysk erhvervsliv.

**Tilmeld dig på [ehsyd.dk](https://ehsyd.dk)**



# Spørgsmål til Early Warning

- Spørgsmål til Corona hjælpepakker
- Spørgsmål til Erhvervshusets øvrige tilbud
- Spørgsmål af fortrolig art
- Yderligere uddybning af Early Warning hjælp
- *Ring – brug kontaktformular – mail direkte til os*

**EARLY WARNING**